

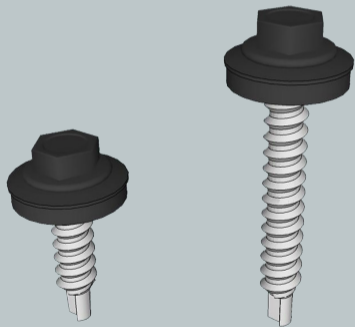
Verform takplateskruer

4,9 x 35 mm og 4,9 x 20 mm takplateskruer

Verform 4,9 x 35 mm selvborende skrue benyttes til montering av plater i bærelekter. Verform 4,9 x 20 mm selvborende skrue benyttes til montering av beslag og til skruing av sideskjøt på platene. Vi anbefaler å bruke bits, med mangnet eller låsering når du skal skru plater og beslag.

250 stk skruer pr pk.

*For mer informasjon, scan QR koden,
eller se www.verform.no*



4,9 x 35 mm og 4,9 x 20 mm